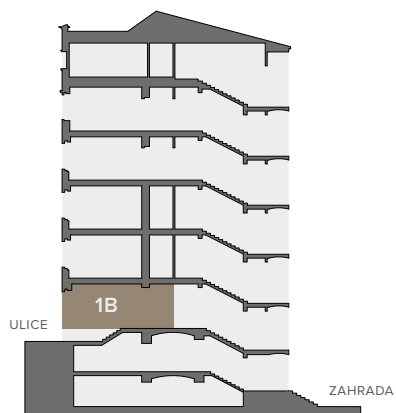


BYTOVÝ PROSTOR

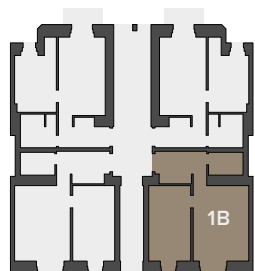
# 1B 2+KK

1.NP 57,2 M<sup>2</sup>



## Řez domem

Pozice bytu v rámci domu



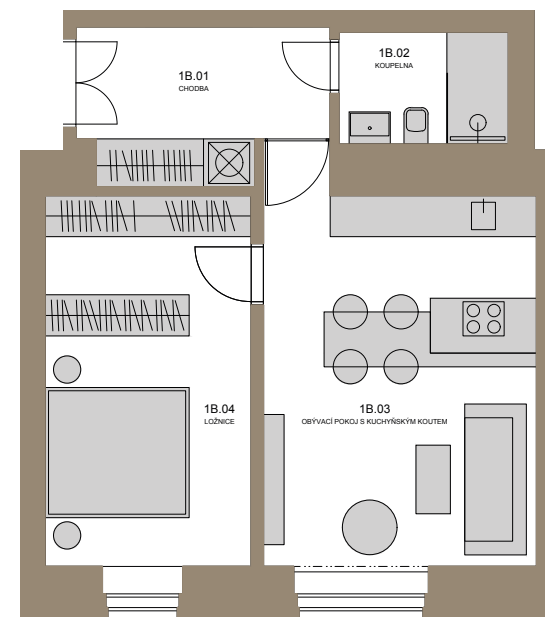
## Půdorys podlaží

Umístění bytu na patře

1B.01	CHODBA	7,1 m <sup>2</sup>
1B.02	KOUPELNA	4,0 m <sup>2</sup>
1B.03	OBÝVACÍ POKOJ S KUCHYŇSKÝM KOUTEM	23,0 m <sup>2</sup>
1B.04	LOŽNICE	15,6 m <sup>2</sup>
S1.1B	SKLEP	3,0 m <sup>2</sup>

UŽITNÁ PLOCHA CELKEM  
(včetně sklepu) 52,7 m<sup>2</sup>

**CELKOVÁ PLOCHA**  
(včetně konstrukcí a sklepu) **57,2 m<sup>2</sup>**



[www.rezidenceamalie.cz](http://www.rezidenceamalie.cz)

AMALIE