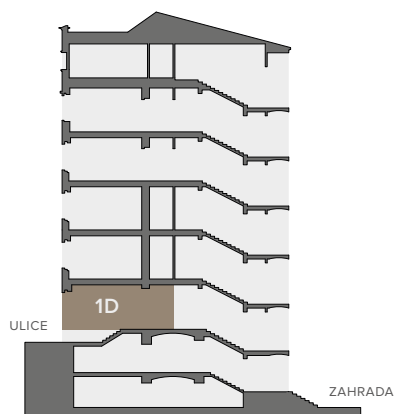


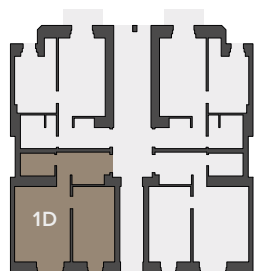
# 1D 2+KK

1.NP 57,7 M<sup>2</sup>



## Řez domem

Pozice bytu v rámci domu



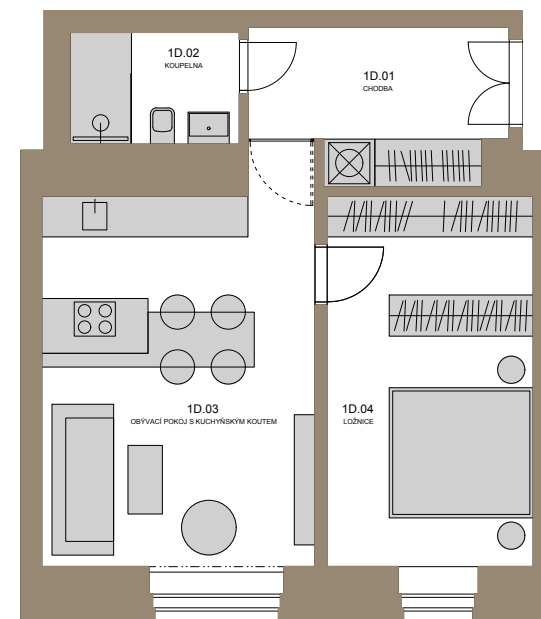
## Půdorys podlaží

Umístění bytu na patře

1D.01	CHODBA	7,2 m <sup>2</sup>
1D.02	KOUPELNA	4,0 m <sup>2</sup>
1D.03	OBÝVACÍ POKOJ S KUCHYŇSKÝM KOUTEM	23,5 m <sup>2</sup>
1D.04	LOŽNICE	15,4 m <sup>2</sup>
S1.1D	SKLEP	3,1 m <sup>2</sup>

UŽITNÁ PLOCHA CELKEM  
(včetně sklepu) 53,2 m<sup>2</sup>

**CELKOVÁ PLOCHA**  
(včetně konstrukcí a sklepu) **57,7 m<sup>2</sup>**



[www.rezidenceamalie.cz](http://www.rezidenceamalie.cz)

AMALIE