

BYTOVÝ PROSTOR

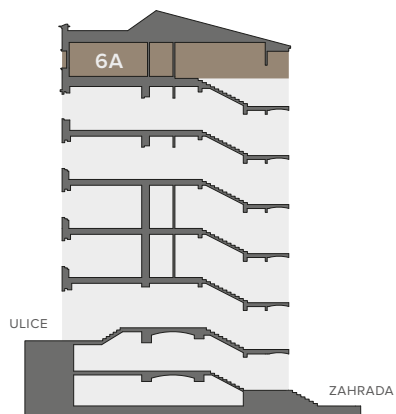
# 6A 3+KK

6.NP 96,9 M<sup>2</sup>

6A.01	HALA	10,6 m <sup>2</sup>
6A.02	LOŽNICE	17,6 m <sup>2</sup>
6A.03	LOŽNICE	14,1 m <sup>2</sup>
6A.04	KOMORA	1,5 m <sup>2</sup>
6A.05	TOALETA	1,5 m <sup>2</sup>
6A.06	KOUPELNA	3,7 m <sup>2</sup>
6A.07	OBÝVACÍ POKOJ S KUCHYŇSKÝM KOUTEM	38,0 m <sup>2</sup>
6A.08	BALKON	3,1 m <sup>2</sup>
S1.6A	SKLEP	2,8 m <sup>2</sup>

UŽITNÁ PLOCHA CELKEM  
(včetně balkonu a sklepu) 92,9 m<sup>2</sup>

**CELKOVÁ PLOCHA**  
**(včetně balkonu, konstrukcí a sklepu) 96,9 m<sup>2</sup>**



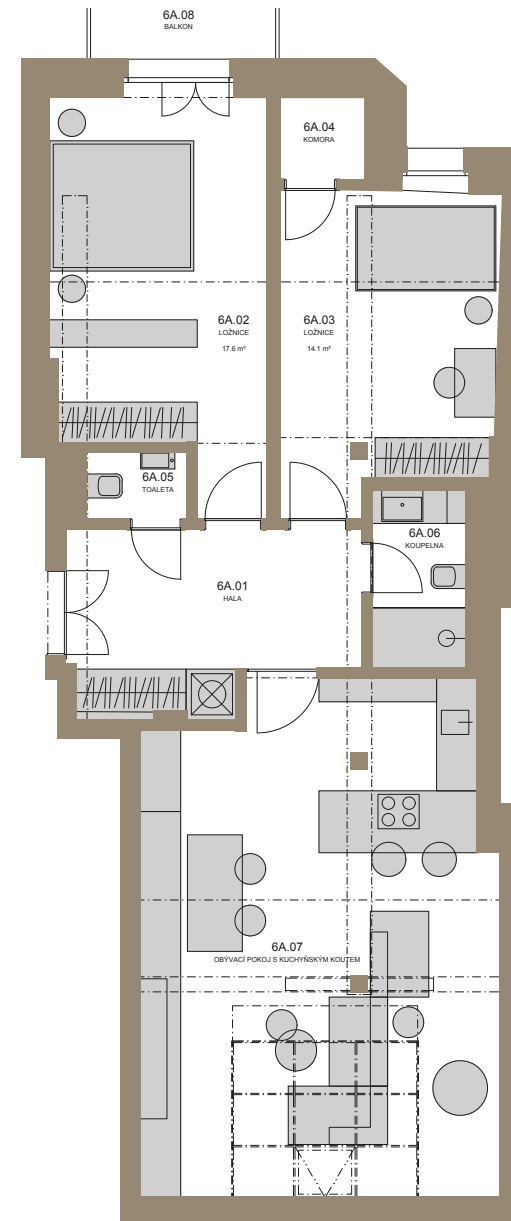
## Řez domem

Pozice bytu v rámci domu



## Půdorys podlaží

Umístění bytu na patře



[www.rezidenceamalie.cz](http://www.rezidenceamalie.cz)

AMALIE