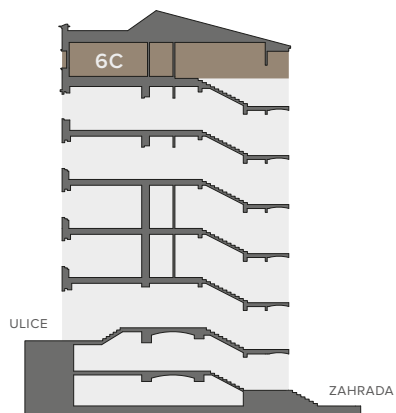


BYTOVÝ PROSTOR

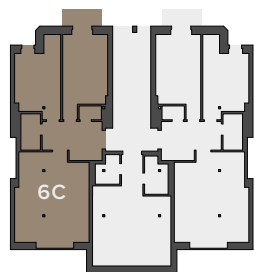
# 6C 3+KK

6.NP 98,5 M<sup>2</sup>



## Řez domem

Pozice bytu v rámci domu



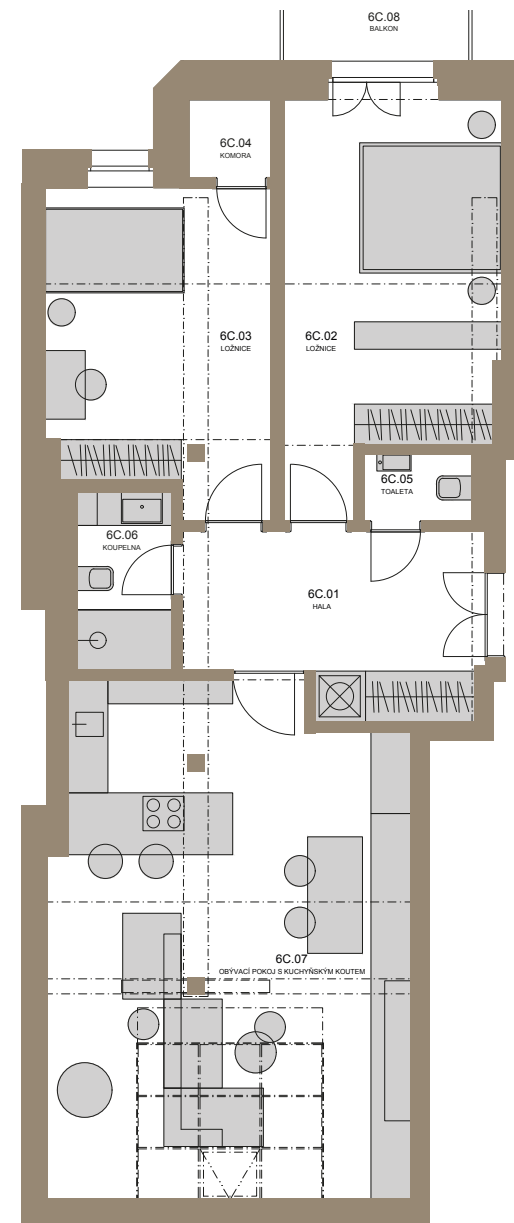
## Půdorys podlaží

Umístění bytu na patře

6C.01	HALA	10,9 m <sup>2</sup>
6C.02	LOŽNICE	17,7 m <sup>2</sup>
6C.03	LOŽNICE	14,9 m <sup>2</sup>
6C.04	KOMORA	1,5 m <sup>2</sup>
6C.05	TOALETA	1,6 m <sup>2</sup>
6C.06	KOUPELNA	3,7 m <sup>2</sup>
6C.07	OBÝVACÍ POKOJ S KUCHYŇSKÝM KOUTEM	38,7 m <sup>2</sup>
6C.08	BALKON	3,1 m <sup>2</sup>
S1.6C	SKLEP	2,7 m <sup>2</sup>

UŽITNÁ PLOCHA CELKEM  
(včetně balkonu a sklepu) 94,8 m<sup>2</sup>

**CELKOVÁ PLOCHA**  
**(včetně balkonu, konstrukcí a sklepu) 98,5 m<sup>2</sup>**



[www.rezidenceamalie.cz](http://www.rezidenceamalie.cz)

AMALIE